

Ds Chliibärgerliäd

Text: Erich Guntli / Pius Rupf / Beda Zimmermann

Musik: Erich Guntli 1978

Refrain:



Chli - bärg du Su - nnä im Scha - ttä dou mö - chti lä - bä und si - ii



Du träisch mis Glück in diim Chra - ttä Chli - bärg du bisch nid so



chli - i

1. Winnd d'Jou - bä uf em Gu - schä stousch, gsiäsch
 2. Und scha - ffä muäs ä je - dä dou, ä
 3. Am Sunn - tig morg - e früä im Hirschä würt
 4. Än äi - gni Sor - tä sim mer schu ä



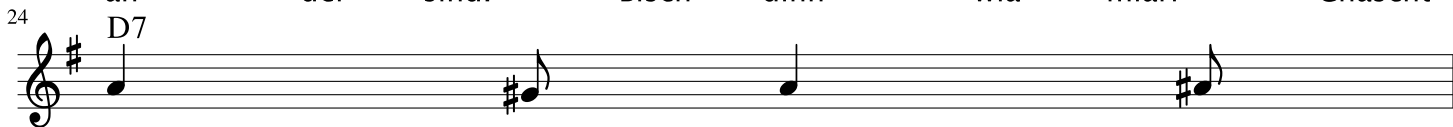
d'Hal - dä ds'Säss und Bä - rä - rous dr
 je - dä Bär - ger hät - siis Veï dr und
 gja - sset ü - ber d'Wu - chä gretd und
 je - däm trou - ä lit üs nid. Miär



schwarz Ga - jou - la
 mit dä Hirsch - und
 diä dä - häim, die
 mer - gen gschwind wiä



d'Cha - ppä - li: dinn lout di ds'Häi - wei
 Reï im Heu, hett ming - e Puur - vil
 tröült dr Proutä dr Luu - di wäiss schu
 an - der sind. Bisch dinn wiä miär: Chascht



blous me lo - us.
 mei, vil mei - Veï.
 lang, är sö - tt.
 ha wast wi - tt.